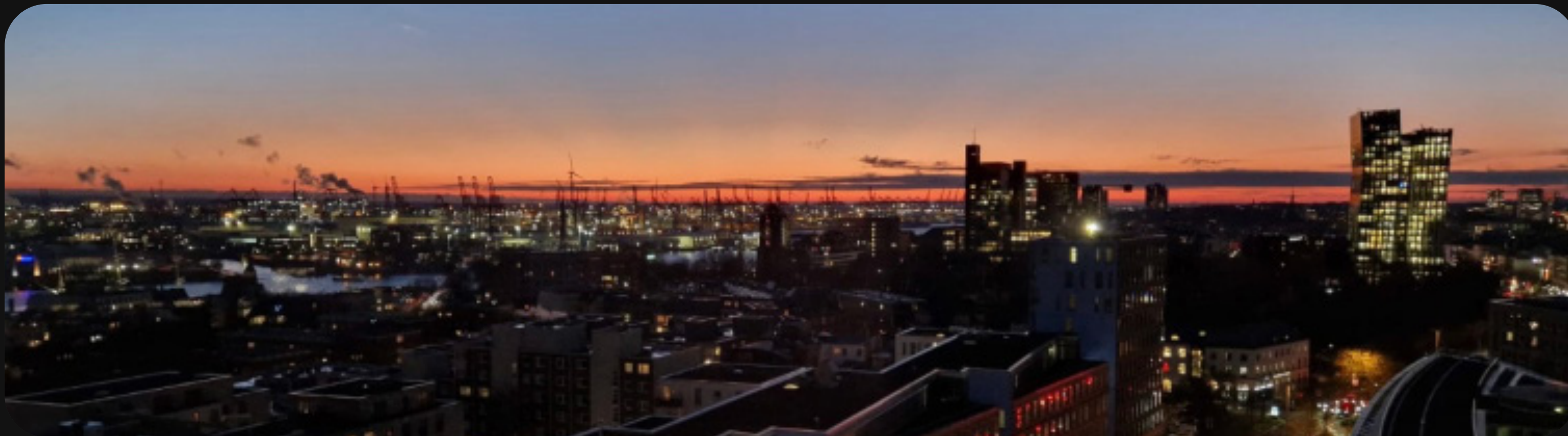


Panel-Diskussion „New Work“ im Tower am Michel



„Elon Musk zwingt
Beschäftigte ins Office,
unser Team kommt
ohne Zwang ins Büro -
so geht New Work.“

Dr. Joachim Wilharm,
Managing Director bei slashwhy

26.01.2023
16.00 Uhr

Tower am Michel
Ludwig-Erhard-Straße 22
20459 Hamburg





**slashwhy eröffnet neues Office
im Tower am Michel mit Experten-Runde
zum Thema New Work.
Gelegenheit für exklusive Hintergrundgespräche
mit Führungskräften des „Most Wanted Employer“.**

Relevanter Experten-Input, spannende Persönlichkeiten und Raum für offene Diskussionen: slashwhy, Anbieter von Individualsoftware und Vorreiter beim Thema New Work lädt zur Panel-Diskussion in exklusiver Umgebung in den Tower am Michel. Für Medienvertreter gibt es Gelegenheit, sich exklusiv mit dem Board of Directors der slashwhy GmbH & Co. KG über modernste Arbeitsweisen auszutauschen, mit denen das Unternehmen auch in Zeiten des Fachkräftemangels neue Kolleg:innen gewinnt. slashwhy lädt euch herzlich ein!

Nehmt Teil und erlebt das neu bezogene Office des „Most Wanted Employer“ (Zeit Verlagsgruppe und kununu) im Tower am Michel. Die slashwhy-Führung steht euch ab 16.00 Uhr zunächst für persönliche Pressegespräche zur Verfügung, bevor anschließend die Panel-Diskussion mit ausgewählten New-Work-Expert:innen startet. Direkt danach bietet eine offene Fragerunde die Chance, die angesprochenen Themen weiter zu vertiefen.

Erlebe die Panel-Diskussion mit den folgenden Gästen:



Nina Kohl



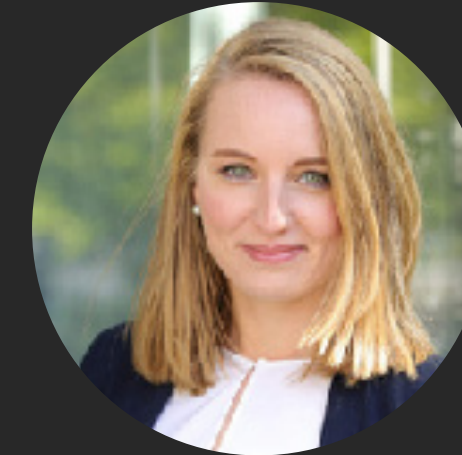
New Work Expert &
Podcast Host

Pierre Haarfeld



Co-Founder &
CEO von nuucon.com

Anne Bouten



Workplace Development
and Culture Manager,
CoE Organizational
Development & CSR,
Corporate Division,
Olympus

Dr. Joachim Wilharm



Managing Director,
slashwhy
GmbH & Co. KG

Andrea Beier



Head of Administration
& Central Services,
VTG GmbH

Über die slashwhy GmbH & Co. KG:

Die slashwhy GmbH & Co. KG ist der Partner im Bereich der Individualentwicklung von nutzerzentrierten Software-Anwendungen. Auf Basis agiler Methoden beraten und begleiten die Expert:innen von slashwhy Unternehmen bereits konzeptionell in frühen Phasen der Entwicklung digitaler Produkte und Geschäftsmodelle bis hin zur Realisierung und Weiterentwicklung maßgeschneiderter Lösungen. Das Portfolio umfasst dabei die Entwicklung von Applikationssoftware für Mobile, Web und Desktop, Embedded Software und Lösungen in den Bereichen IoT, Cloud, Machine Learning sowie UI/UX Design. An den Standorten Osnabrück und Hamburg beschäftigt slashwhy 230 Mitarbeiter:innen.



Für Anmeldungen
oder Rückfragen
wendet euch gerne an:

Sina Toya Sottong
Marketing Manager
ssottong@slashwhy.de